



Spolufinancováno
Evropskou unií



Ministerstvo
pro místní rozvoj

Výroční zpráva 2025



Místní akční skupina Podještědí, z. s.
Nám. B. Smetany 10
463 43 Český Dub
IČ: 26660016



Obsah

Základní informace:	3
Mapa územní působnosti MAS Podještědí, z. s. k 31. 12. 2025	4
Seznam partnerů MAS Podještědí, z. s. k 31. 12. 2025	5
Orgány MAS Podještědí, z. s. k 31. 12. 2025	9
Hlavní aktivity MAS v roce 2025	11
SCLLD 21+ v roce 2025	11
OPZ+	11
IROP	11
SZP	12
Projekty MAP - Místní akční plán rozvoje vzdělávání pro oblast Liberecko a Jablonecko	12
MAP IV Liberecko	12
MAP IVJablonecko	12
Poradenství NZÚL 2025	13
EnKo MAS	13
Podpora činnosti MAS Libereckým krajem	13
AGRO den 2025	13
Rozvaha 2025	14
Výkaz zisku a ztráty 2025	15
Příloha k roční účetní závěrce 2025	16



Základní informace:

Název organizace: Místní akční skupina Podještědí, z. s.
Sídlo: Nám. B. Smetany 10, 463 43 Český Dub
IČO: 26660016

Statutární zástupce: Mgr. Daniel David

Počet obcí v územní působnosti MAS:	28
Počet partnerů MAS:	60
z toho veřejný sektor:	29
soukromý sektor právnické osoby:	13
soukromý sektor fyzické osoby:	18

Členský příspěvek:

Obce	5,-/počet obyvatel
Ostatní členové	600,- Kč
Osvědčení o splnění standardizace MAS 2021+:	03/2021

Zaměstnanci MAS:

SCLLD

Hlavní manažer pro SCLLD	Mgr. Jana Švehlová
Finanční manažer	Ing. Radka Fischer
Manažer IROP	Ing. Filip Šafařík
Manažer SZP	Ing. Jitka Tvrzníková

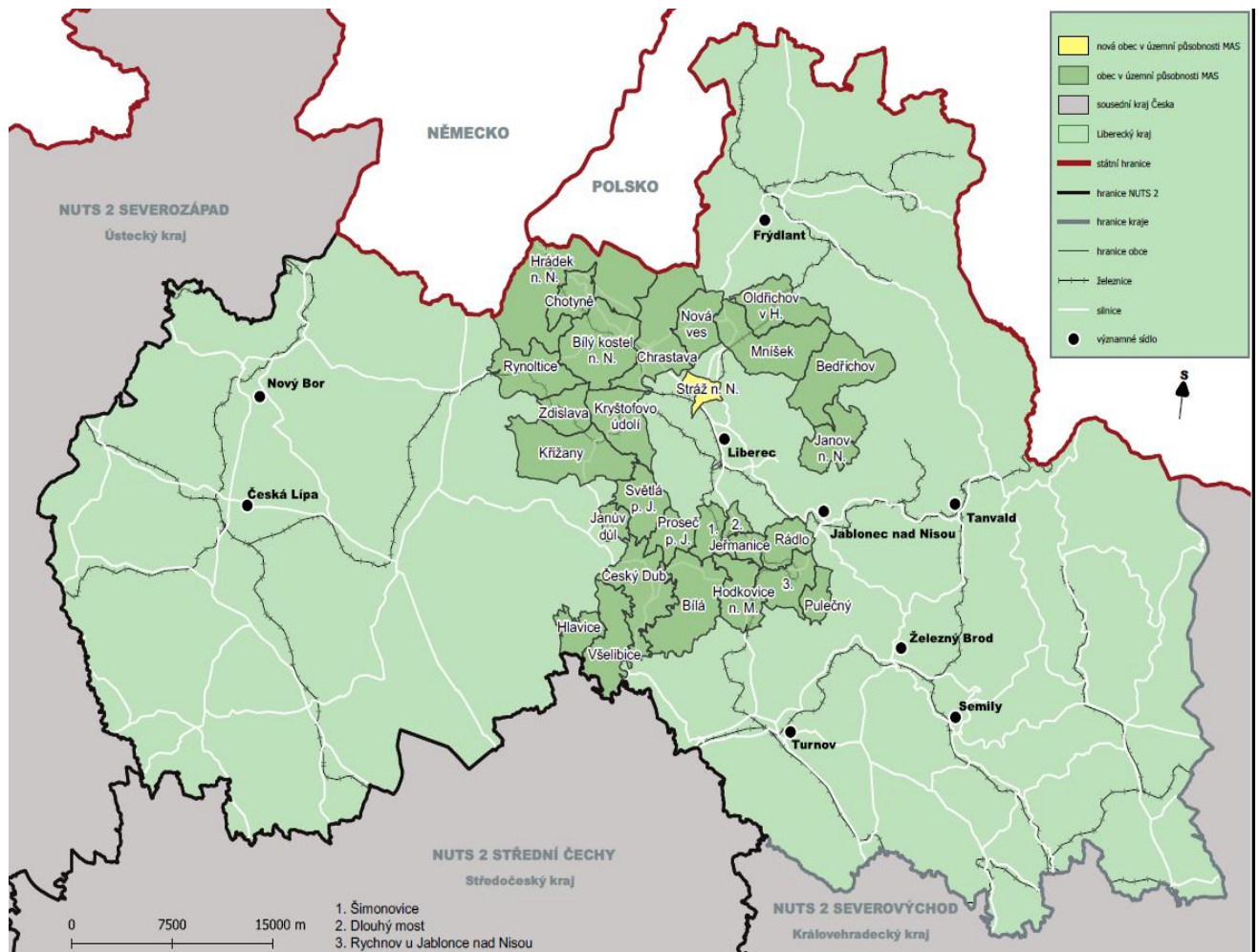
MAP

Implementační aktivity MAP	Mgr. Martin Jeništa
Koordinátor MAP	Mgr. Jan Purchard

NZÚL a Enko MAS	RNDr. Jan Purchard
------------------------	--------------------



Mapa územní působnosti MAS Podještědí, z. s. k 31. 12. 2025





Seznam partnerů MAS Podještědí, z. s. k 31. 12. 2025

Veřejný sektor 29 partnerů (48 %)

Název partnera	IČO	Zástupce pro MAS	Zájmová skupina
Obec Bedřichov	00525511	statutár	Cestovní ruch
Obec Janov nad Nisou	00262358	statutár	Cestovní ruch
Obec Pulečň	00832332	statutár	Zemědělské podnikání +lesnictví a žp
Obec Rádlo	00262544	statutár	Rozvoj místní+regionální/rozvoj venkova + obcí
Město Rychnov u Jablonce nad Nisou	00262552	statutár	Rozvoj místní+regionální/rozvoj venkova + obcí
Obec Bíla	00262668	statutár	Zemědělské podnikání +lesnictví a žp
Obec Bílý Kostel nad Nisou	00672106	statutár	Rozvoj místní+regionální/rozvoj venkova + obcí
Město Český Dub	00262722	statutár	Cestovní ruch
Obec Dlouhý Most	46744941	statutár	Rozvoj místní+regionální/rozvoj venkova + obcí
Obec Hlavice	00672050	statutár	Zemědělské podnikání+lesnictví
Město Hodkovice nad Mohelkou	00262820	statutár	Cestovní ruch
Město Hrádek nad Nisou	00262854	statutár	Rozvoj místní+regionální/rozvoj venkova + obcí
Město Chrastava	00262871	statutár	Rozvoj místní+regionální/rozvoj venkova + obcí
Obec Chotyně	00672033	statutár	Rozvoj místní+regionální/rozvoj venkova + obcí



Obec Janův Důl	00831395	statutár	Zemědělské podnikání+ lesnictví a žp
Obec Jeřmanice	46744959	statutár	Rozvoj místní+regionální/rozvoj venkova + obcí
Obec Kryštofovo Údolí	00671991	statutár	Cestovní ruch
Obec Křižany	00262943	statutár	Rozvoj místní+regionální/rozvoj venkova + obcí
Obec Mníšek	00263001	statutár	Zemědělské podnikání+lesnictví a žp
Obec Nová Ves	00831433	statutár	Rozvoj místní+regionální/rozvoj venkova + obcí
Obec Oldřichov v Hájích	00481483	statutár	Zemědělské podnikání+lesnictví a žp
Obec Proseč pod Ještědem	0671941	statutár	Zemědělské podnikání+lesnictví a žp
Obec Rynoltice	00263168	statutár	Rozvoj místní+regionální/rozvoj venkova + obcí
Obec Šimonovice	00671886	statutár	Cestovní ruch
Obec Stráž nad Nisou	00671916	statutár	Cestovní ruch
Obec Světlá pod Ještědem	00263192	statutár	Cestovní ruch
Obec Všelibice	00263303	statutár	Rozvoj místní+regionální/rozvoj venkova + obcí
Obec Zdislava	00481491	statutár	Rozvoj místní+regionální/rozvoj venkova + obcí
Brána Trojzemí, p.o.	01851969	Věra Baumgartnerová	Cestovní ruch



Soukromý sektor 31 partnerů (52 %)

Právnícké osoby 13

REAGRO spol. s.r.o.	48290378	Ing. Pavel Rechcigel	Zemědělské podnikání+lesnictví a žp
Společnost pro kulturní krajinu, z.s.	70904707	Jan Sedlák	Cestovní ruch
Agro Bílá, a.s.	25937154	statutár	Zemědělské podnikání+lesnictví a žp
Hrádek potřebuje změny	26587254	statutár	Cestovní ruch
Janovská o. p. s.	25498681	statutár	Rozvoj místní+regionální/rozvoj venkova + obcí
Družstvo BOREK	47285931	Ing. Josef Pytloun	Zemědělské podnikání+lesnictví a žp
Wohlmannův statek, z. s.	26592983	statutár	Zemědělské podnikání+lesnictví a žp
GOLF CLUB Ještěd	26647851	Ing. Miloš Vajner	Rozvoj místní+regionální/rozvoj venkova + obcí
Sportovní akademie Ludka Zelenky, z.s.	02507242	Luděk Zelenka	Cestovní ruch
Brána Trojzemí o.p.s.	28717708	Vít Štrupl	Cestovní ruch
MEMOART	24688096	Viera Komárková	Cestovní ruch
Podještědský FC Český Dub, z. s.	46746412	Ing. Zdeněk Radosta	Rozvoj místní+regionální/rozvoj venkova + obcí
Římskokatolická farnost Dlouhý Most	46749462	Bc. Michal Olekšák	Cestovní ruch



Fyzické osoby podnikající 18

Ing. Štěpán Brodský	45114111		Zemědělské podnikání+lesnictví a žp
Mgr. Kamila Neumannová	70218463	Ing. Petr Neumann	Cestovní ruch
Alena Doubravová	65635035		Zemědělské podnikání+lesnictví a žp
Štěpánka Hyklová	70921393		Cestovní ruch
Libuše Blahoutová	04030851		Cestovní ruch
Jiří Timulák	86723316		Rozvoj místní+regionální/rozvoj venkova + obcí
JUDr. Jan Suk	66198828		Cestovní ruch
Michal Trojan	68293194		Rozvoj místní+regionální/rozvoj venkova + obcí
Jana Poláková	66678731		Zemědělské podnikání+lesnictví a žp
Ing. Jiří Brodský	16554680		Zemědělské podnikání+lesnictví a žp
Jaromír Švarc	46039481		Zemědělské podnikání+lesnictví a žp
Ing. Ilona Urbanová	42463394		Rozvoj místní+regionální/rozvoj venkova + obcí
Miloš Herman	66660998		Zemědělské podnikání+lesnictví a žp
Jiří Křížek	65195698		Zemědělské podnikání+lesnictví a žp
Alena Vanclová	74337122		Zemědělské podnikání+lesnictví a žp
Jiří Schneider	64031691		Zemědělské podnikání+lesnictví a žp
Ondřej Pluhař	74734695		Zemědělské podnikání+lesnictví a žp
Veronika Pluhařová	03908585		Zemědělské podnikání+lesnictví a žp



Orgány MAS Podještědí, z. s. k 31. 12. 2025

Představenstvo 9 členů

Veřejný sektor 4 členové

Soukromý sektor 5 členů

Partner	Jméno zástupce do orgánu	Funkce
Obec Janov nad Nisou (veřejný sektor)	Mgr. Daniel David	předseda
Obec Bílá (veřejný sektor)	Václav Najman	místopředseda
Obec Světlá pod Ještědem (veřejný sektor)	Pavel Glaser	člen
Město Hrádek nad Nisou (veřejný sektor)	Pavel Farský	člen
Reagro, s. r. o. do 21. 11. 2025 (soukromý sektor)	Ing. Pavel Rechcigel	člen
Mgr. Kamila Neumannová (soukromý sektor)	Ing. Petr Neumann	místopředseda
Ing. Štěpán Brodský (soukromý sektor)	Ing. Štěpán Brodský	člen
Podještědský FC Český Dub, z. s. (soukromý sektor)	Ing. Zdeněk Radosta	člen
GOLF CLUB JEŠTĚD (soukromý sektor)	Ing. Miloš Vajner	člen
Jiří Křížek od 21. 11. 2025 (soukromý sektor)	Jiří Křížek	člen



Revizní komise 3 členové

Město Rychnov u Jablonce nad Nisou	Bc. Tomáš Levinský	předseda
Obec Oldřichov v Hájích	Jana Šťastná, DiS	člen
Jiří Křížek do 21. 11. 2025	Jiří Křížek	člen
Reagro, s. r. o. od 21. 11. 2025 (soukromý sektor)	Ing. Pavel Rechcigel	člen

Výběrová komise 9 členů

Verejný sektor 4 členové

Soukromý sektor 5 členů

Obec Chotyně (veřejný sektor)	Ivana Morgensternová	předseda
Obec Kryštofovo Údolí (veřejný sektor)	Mgr. Jana Blažková	člen
Obec Křižany (veřejný sektor)	Bc. Václav Honsejk	člen
Obec Rádlo (veřejný sektor)	Ing. Miroslav Šikola	člen
Družstvo BOREK (soukromý sektor)	Ing. Josef Pytloun	člen
Sportovní akademie Lud'ka Zelenky, z.s. (soukromý sektor)	Ondřej Najman o	člen
Janovská o.p.s. (soukromý sektor)	Lucie Petzová	člen
Veronika Pluhařová (soukromý sektor)	Veronika Pluhařová	člen
Libuše Blahoutová (soukromý sektor)	Libuše Blahoutová	člen



Hlavní aktivity MAS v roce 2025

SCLLD 21+ v roce 2025

OPZ+

Projekt **MAS Podještědí pomáhá potřebným** je v realizaci od **1. 1. 2023 – 31. 12. 2025** v celkové výši **10.000.977,34 Kč**. Partnery projektu jsou Jednota bratrská Hrádek nad Nisou, IČ:03965058, Dům dětí a mládeže DRAK, IČO:70983224 a Sportovní akademie Luďka Zelenky, IČ:02507242. V rámci projektu jsou podporovány dvě Komunitní centra v Českém Dubu a Hrádku nad Nisou a realizace letních příměstských táborů organizovaných DDM Drak a Sportovní akademii Luďka Zelenky.

V 1. pololetí roku 2025 probíhala evaluace realizace projektu, jejíž vypracování bylo podmínkou pro podání navazujícího projektu. Nový projekt byl zpracován a podán v červenci. V říjnu byl doporučen k podpoře. V listopadu 2025 byl vydán právní akt, který umožňuje realizaci navazujícího projektu od 1. 1. 2026 do 31. 12. 2028.

Více informací o projektu naleznete na <http://maspomaha.wz.cz/>

IROP

Celková alokace na programové období 2021+ pro OP IROP je **43.551.673,- Kč**. V roce 2025 byla vyhlášena **6. výzva MAS Podještědí IROP – Doprava III**. Do této výzvy byl přijat jeden projektový záměr, žadatel Město Český Dub, Chodník a autobusová zastávka Český Dub, ul. Svobody, dotace ve výši 6.981.673,-.

V průběhu roku probíhala administrativní podpora projektů:

A.1 Zkvalitnění a rozvoj vzdělávací infrastruktury – 4 projekty

A.7 Rozvoj dopravní infrastruktury – 5 projektů

A.2 Rozvoj spolkové a kulturní infrastruktury a aktivit – 2 projekty

A.6 Zvyšování kvality veřejného prostoru v obcích – 1 projekt

MAS Podještědí splnila k 30. 9. 2025 milník a bude jí přidělena zbývající alokace + bonusová alokace z MAS, které nesplnily milník.

Podrobné informace IROP na <https://www.podjestedi.eu/irop-21/vyzvy/>



SZP

Celková alokace PR SZP je 26.952.900,-. V dubnu 2025 byla vyhlášena 2. výzva SZP s celkovou alokací 8.386.823,- (F1 Podpora podnikání v zemědělství 5.182.884,-, F2 Podpora lesnického podnikání a hospodaření 1.510.384,-, F3 Podpora nezemědělského podnikání 1.669.900,-, F5 Vybavenost obcí 23.688). Do výzvy bylo podáno celkem 30 projektů, k podpoře doporučeno celkem 26 projektů (F1 15 + 1 hraniční projekt, F2 3 projekty, F3 5 projektů, F5 3 projekty).

Celkově MAS administruje 66 projektů z 1. a 2. výzvy.

MAS Podještědí splnila k 30. 9. 2025 milník a bude jí přidělena zbývající alokace + bonusová alokace z MAS, které milník nesplnily.

Více zde: <https://www.podjestedi.eu/szp-2023/>

Projekty MAP - Místní akční plán rozvoje vzdělávání pro oblast Liberecko a Jablonecko

MAP IV Liberecko

CZ.02.02.04/00/23_017/0008308

Termín zahájení projektu:	1. 12. 2023
Termín ukončení projektu:	31. 12. 2025
Celkové způsobilé výdaje projektu:	12.751.605,20
Počet zapojených školských zařízení:	110

MAP IV Jablonecko

CZ.02.02.04/00/23_017/0008327

Termín zahájení projektu:	1. 1. 2024
Termín ukončení projektu:	31. 12. 2025
Celkové způsobilé výdaje projektu:	6.998.895,78
Počet zapojených školských zařízení:	46

Oba projekty MAP IV byly realizovány bez partnerů.



Poradenství NZÚL 2025

MAS v roce 2025 pokračovala v poskytování poradenství z programu SFŽP – NZÚL. Odborným poradcem je RNDr. Jan Purchard. Poradenství je poskytováno v souladu s Pravidly programu i klientům mimo územní působnost MAS. Poradenství je pro klienty poskytováno zdarma, náklady hradí SFŽP.

EnKo MAS

Dotace z programu Národní plán obnovy, komponenta 2.5.3 je určena na podporu koordinační a osvětové služby v oblasti zvyšování energetické účinnosti a propagaci individuálního a národního přínosu energeticky úsporných projektů pro občany, zástupce veřejné správy a podnikatele. Poradenství poskytoval RNDr. Jan Purchard. Realizace projektu 01/24–12/25 v celkové výši 201.500,-.

Podpora činnosti MAS Libereckým krajem

V roce 2025 byla MAS poskytnuta účelová dotace z rozpočtu Libereckého kraje ve výši **200.000,- Kč**. Prostředky byly určeny na úhradu nákladů provozu kanceláře MAS – nájemné, energie, telefon.

Zástupci MAS Podještědí, z. s. se v průběhu roku pravidelně zúčastňovali zasedání MAS LK.

AGRO den 2025

Akce AGROden v MAS Podještědí se konala 19. 9. 2025. V rámci celé akce probíhaly aktivity **Regionální potraviny ve školních jídelnách – 75 účastníků** – setkání zaměřené na podporu budování lokálních vazeb mezi školními jídelnami a zemědělci. Na základě příkladů dobré praxe i odborných výstupů nabídlo inspiraci, jak lze do školního stravování smysluplně zapojit regionální suroviny. **Výstava strojů a techniky** pořizené z 1. výzvy SP SZP – výstavy se zúčastnilo celkem **9 vystavovatelů**. Byly předvedeny tyto stroje: Přepravník zvířat, Balička, Rozdružovač, Traktor s čelním nakladačem, Terénní vozidlo pro veterinární praxi, Příkopová sekačka, Malotraktor pro komunální služby, Mulčovací sekačka pro údržbu obecních pozemků, Štípačka pro lesní hospodářství obce. Výstavu navštívilo celkem **50 návštěvníků**. Záštitu s finančním příspěvkem ve výši 10.000,- nad akcí převzal radní LK Mgr. Jiří Ulvr.



Rozvaha 2025

ROZVAHA pro nevýdělečné organizace

v plném rozsahu
ke dni: 31.12.2025
(v celých tisících Kč)
IČ: 26660016

Dle vyhlášky č. 504/2002 Sb.
Sestaveno dne: 9.6.2026

Právní forma účetní jednotky: Občanské sdružení

Předmět podnikání účetní jednotky: činnosti zájmových svazů, spolků, klubů

Název a sídlo účetní jednotky
Místní akční skupina Podještědí z.s.
nám.B.Smetany 10
Český Dub
46343

Označení a	AKTIVA b	Číslo řádku c	Stav k prvnímu dni účet. období	Stav k poslednímu dni úč. období
			1	2
B.	Krátkodobý majetek celkem (B.I. + B.II. + B.III. + B.IV.)	40	5 472	6 683
B.II.	Pohledávky celkem (součet B.II.1. až B.II.19.)	51	322	10
4.	Poskytnuté provozní zálohy	55	41	
5.	Ostatní pohledávky	56	11	8
10.	Daň z přidané hodnoty	61		2
17.	Jiné pohledávky	68	270	
B.III.	Krátkodobý finanční majetek celkem (součet B.III.1. až B.III.7.)	71	5 147	6 672
1.	Peněžní prostředky v pokladně	72	22	
3.	Peněžní prostředky na účtech	74	5 125	6 672
B.IV.	Jiná aktiva celkem (součet B.IV.1. až B.IV.2.)	79	3	1
1.	Náklady příštích období	80	3	1
	AKTIVA CELKEM (A. + B.)	82	5 472	6 683

Označení a	PASIVA b	Číslo řádku c	Stav k prvnímu dni účet. období	Stav k poslednímu dni úč. období
			3	4
A.	Vlastní zdroje celkem (A.I. + A.II.)	01	529	1 026
A.II.	Výsledek hospodaření celkem (A.II.1. + A.II.2. + A.II.3.)	06	529	1 026
1.	Účet výsledku hospodaření	07	454	497
3.	Nerozdělený zisk, neuhrazená ztráta minulých let	09	75	529
B.	Cizí zdroje celkem (B.I. + B.II. + B.III. + B.IV.)	10	4 943	5 657
B.III.	Krátkodobé závazky celkem (součet B.III.1. až B.III.23.)	21	4 943	4 685
1.	Dodavatelé	22	50	91
3.	Přijaté zálohy	24		3 134
5.	Zaměstnanci	26	678	586
6.	Ostatní závazky vůči zaměstnancům	27	4	2
7.	Závazky k institucím sociálního zabezpečení a veřejného zdravotního pojištění	28	296	327
8.	Daň z příjmů	29		153
9.	Ostatní přímé daně	30	108	87
12.	Závazky ze vztahu k státnímu rozpočtu	33	3 686	298
17.	Jiné závazky	38		7
22.	Dohadné účty pasivní	43	121	
B.IV.	Jiná pasiva celkem (součet B.IV.1. až B.IV.2.)	45		972
1.	Výdaje příštích období	46		972
	PASIVA CELKEM (A. + B.)	48	5 472	6 683



Výkaz zisku a ztráty 2025

VÝKAZ ZISKU A ZTRÁTY pro nevýdělečné organizace

v plném rozsahu

ke dni: 31.12.2025

(v celých tisících Kč)

IČ: 26660016

Dle vyhlášky č. 504/2002 Sb.

Sestaveno dne: 9.6.2026

Právní forma účetní jednotky: SPOLEK

Předmět podnikání účetní jednotky: činnosti ostatních organizací

Název a sídlo účetní jednotky

Místní akční skupina Podještědí z.s.

nám.B.Smetany 10

Český Dub

46343

Označení a	NÁKLADY b	Číslo řádku c	Činnost		
			hlavní 1	hospodářská 2	celkem 3
A.I.	Spotřebované nákupy a nakupované služby (součet A.I.1. až A.I.6.)	01	3 489	180	3 669
1.	Spotřeba materiálu, energie a ostatních neskladovaných dodávek	02	632	46	678
4.	Náklady na cestovné	05	59		59
6.	Ostatní služby	07	2 798	134	2 932
A.III.	Osobní náklady (součet A.III.10. až A.III.14.)	12	12 021		12 021
10.	Mzdové náklady	13	9 100		9 100
11.	Zákonné sociální pojištění	14	2 921		2 921
A.V.	Ostatní náklady (součet A.V.16. až A.V.22.)	20	1 662		1 662
22.	Jiné ostatní náklady	27	1 662		1 662
A.VII.	Poskytnuté příspěvky (A.VII.28.)	34	15		15
28.	Poskytnuté členské příspěvky a příspěvky zúčtované mezi organizačními složkami	35	15		15
A.VIII.	Daň z příjmů (A.VIII.29.)	36	153		153
29.	Daň z příjmů	37	153		153
	NÁKLADY CELKEM (A.I. + A.II. + A.III. + A.IV. + A.V. + A.VI. + A.VII. + A.VIII.)	38	17 340	180	17 520

Označení a	VÝNOSY b	Číslo řádku c	Činnost		
			hlavní 1	hospodářská 2	celkem 3
B.I.	Provozní dotace (B.I.1.)	39	17 599		17 599
1.	Provozní dotace	40	17 599		17 599
B.II.	Přijaté příspěvky (součet B.II.2. až B.II.4.)	41	233		233
4.	Přijaté členské příspěvky	44	233		233
B.III.	Tržby za vlastní výkony a za zboží	45		180	180
B.IV.	Ostatní výnosy (součet B.VI.5. až B.VI.10.)	46	5		5
7.	Výnosové úroky	49	5		5
	VÝNOSY CELKEM (B.I. + B.II. + B.III. + B.IV. + B.V.)	59	17 837	180	18 017
C.	Výsledek hospodaření před zdaněním	60	650		650
D.	Výsledek hospodaření po zdanění	61	497		497



Příloha k roční účetní závěrce 2025

Příloha k roční účetní závěrce		
podle vyhlášky č. 504/2002 Sb.		
účetní období: 2025		
OBECNÉ ÚDAJE		
1) Popis účetní jednotky:		
Název	Místní akční skupina Podještědí z.s.	
Sídlo	nám. B. Smetany 10, Český Dub	
Právní forma	spolek	
IČ	26 660 016	
Rozhodující předmět činnosti	komunitně vedený místní rozvoj	
Datum vzniku	8.4.2004	
Registrace	Ministerstvo vnitra č.j.: VS/1-1/56 993/07-R	
Předseda spolku	Mgr. Daniel David	
2) Účast v jiných společnostech		
není		
3) Údaje o zaměstnancích a osobních nákladech		
Průměrný počet	19	dohody o pracovní činnosti, dohody o provedení práce, pracovní smlouvy
Mzdové náklady	9 100 273,00	odměny členům komisí a manag.
Zákonné pojistné	2 920 650,00	
Další odměny statutárních orgánů	nebyly	
4) Výše půjček, záruk a jiných plnění akcionářům, společníkům, družstevníkům, členům statutárních, dozorčích a řídicích orgánů		
nejsou		
Poskytnuté půjčky, úvěry, záruky	nejsou	
Poskytnutá ostatní plnění	nejsou	
Zařazení dle kategorizace účetních jednotek	mikro	
INFORMACE O POUŽITÝCH ÚČETNÍCH METODÁCH, OBECNÝCH ÚČETNÍCH ZÁSADÁCH A ZPŮSOBECH OCEŇOVÁNÍ		
1) Způsob ocenění		
Zásob nakupovaných a vytvořených ve vlastní režii	nebyly	
HIM a NIM vytvořeného vlastní činností	nebyly	
Cenných papírů a majetkových účastí	nebyly	
2) Způsob stanovení reprodukční PC u majetku oceněného v této ceně a pořízeného v průběhu účetního období		
nebyly		
3) Druhy vedlejších pořizovacích nákladů zahrnovaných do pořizovací ceny nakoupených zásob		
nebyly		
4) Podstatné změny způsobu oceňování, postupů odpisování postupů účtování oproti předcházejícím účetním obdobím s vyčíslením peněžních částek		
nejsou		
5) Způsob stanovení OP k majetku a uvedení zdroje informací pro jejich stanovení		
nejsou		
6) Způsob stanovení odpisových plánů a použité odpisové metody při stanovení účetních odpisů		
není odepisovaný majetek		
7) Způsob přepočtu údajů v cizích měnách na Kč		
nebylo účtováno		



DOPLŇUJÍCÍ INFORMACE K ROZVAZE A VÝKAZU ZISKŮ A ZTRÁT			
1) H a NIM kromě pohledávek	pořizovací cena	oprávky	zůstatková cena
Samostatné movité věci - stroje přístroje a zařízení	-	-	-
Samostatné movité věci - dopravní prostředky	-	-	-
Samostatné movité věci - stavební stroje	-	-	-
Nehmotný investiční majetek	-	-	-
Finanční pronájem	nebyl		
Přehled o přírůstcích a úbytcích IM podle skupin	pořizovací cena	oprávky	zůstatková cena
Software - počáteční stav	-	-	-
Software - konečný stav	-	-	-
Budovy, stavby a haly - počáteční stav	-	-	-
Budovy, stavby a haly - konečný stav	-	-	-
Samostatné movité věci - počáteční stav	-	-	-
Samostatné movité věci - konečný stav	-	-	-
Souhrnná výše majetku neuvedeného v rozvaze	není evidován		
Soupis HIM zatíženého zástavním právem	není zatíženo		
Hodnota drobného majetku vedeného v operativní evidenci	152 324		
Počet a nominální hodnoty investičních majetkových cenných papírů a majetkových účastí v tuzemsku a v zahraničí podle jednotlivých druhů CP a emitentů a přehledu o finančních výnosech plynoucích z vlastnictví těchto CP a účastí	není		
2) Pohledávky			
Souhrnná výše pohledávek po lhůtě splatnosti 180 dnů	nejsou		
Pohledávky kryté podle zástavního práva nebo jistěné jiným způsobem	nejsou		
3) Rozdělení výsledku hospodaření, případně způsob úhrady ztráty předcházejícího účetního období	ziskem hrazena spoluúčast na projektech		
Souhrnná výše závazků po lhůtě splatnosti 180 dnů	nejsou		
Závazky kryté podle zástavního práva nebo jistěné jiným způsobem	nejsou		
Závazky nevyúčtované v účetnictví a neuvedené v rozvaze, např. záruky přijaté za jiný podnik z titulu bankovního úvěru nebo směnečného práva, pokud nebyly proúčtovány ve formě účetních rezerv	nejsou		
5) Přehled splatných závazků pojistného na soc.zabezpečení a příspěvku na státní politiku zaměstnanosti, veřejného zdravotního pojištění	nejsou		
6) Výše položky snižující základ daně podle §20/7 ZDP ke krytí výdajů z nepodnikatelské činnosti v následujících letech			
7) Výnosy hlavní a hospodářské činnosti	hlavní činnost	hospodářská činnost	
prodej služeb	0,00	179 633,00	
členské příspěvky	233 240,22	-	
úroky z BÚ	5 218,74	-	
dotace	17 599 171,53	-	
Okamžik sestavení:	3.6.2026		
Podpis statutárního orgánu:	Mgr. Daniel David		